



# MUNICÍPIO DA ESTÂNCIA BALNEÁRIA DE PRAIA GRANDE

Estado de São Paulo  
SEDUC - Secretaria de Educação

Semanas 11 e 12- 2º SEMESTRE 2021

PONTE DO SABER



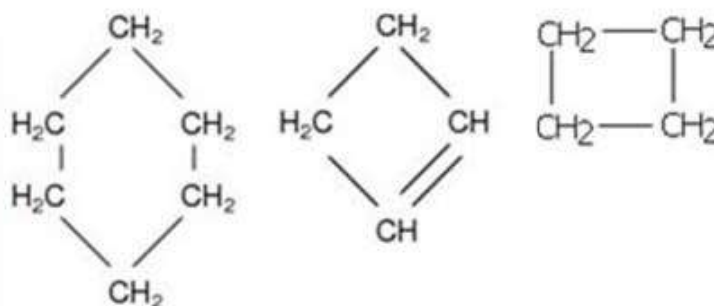
Disciplina: Química

3ª série – Ensino Médio EJA

## Classificação das cadeias carbônicas

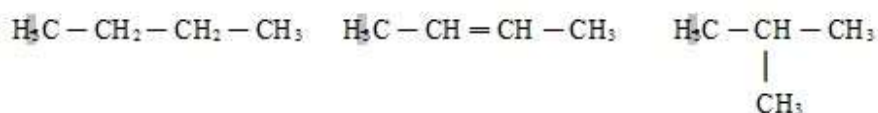
Existem milhões de compostos orgânicos cujas estruturas formadas principalmente por átomos de carbono são chamadas de cadeias carbônicas. De acordo com o fechamento da cadeia, elas podem ser consideradas fechadas, abertas ou mistas.

**Fechadas:** Também são chamadas de cíclicas, porque seus átomos de carbono ligam-se, formando um ou mais ciclos ou anéis aromáticos, não possuindo nenhuma extremidade livre. Exemplos:



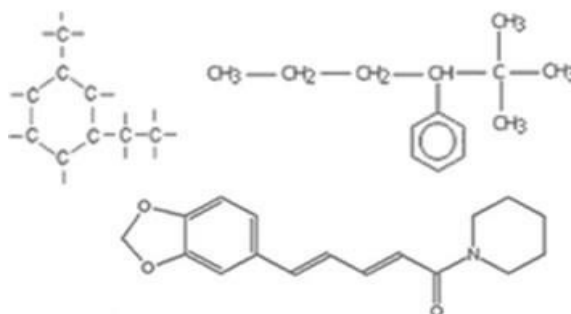
Exemplos de cadeias carbônicas fechadas

**Abertas:** São também chamadas de acíclicas e de alifáticas. Esse tipo de cadeia tem duas extremidades ou mais e não possui ciclo nem anel aromático. Exemplos:



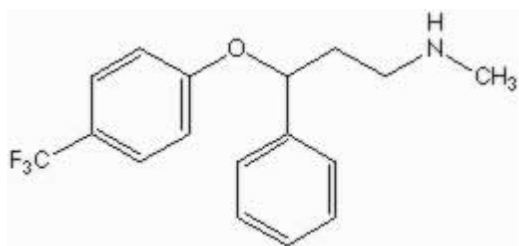
Exemplos de cadeias carbônicas abertas

**Mistas:** Possui uma parte aberta com pelo menos uma extremidade e também possuem uma parte cíclica. Exemplos:

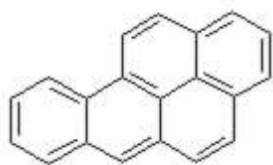


Exemplos de cadeias carbônicas mistas

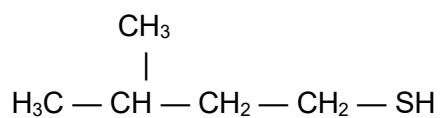
1) Analise as substâncias e classifique esses compostos em: cadeia fechada, aberta ou mista.  
A “fluoxetina”, presente na composição química do Prozac®.



O benzopireno, um potente agente cancerígeno, presente na fumaça de cigarros, carvão, e também na atmosfera das grandes cidades.



Cheiro desagradável do gambá.



Molécula de antraceno, substância presente na fumaça do cigarro.



Essência de abacaxi

